

Link do produktu: <https://www.magiazlota.pl/obraczki-slubne-z-linia-zycia-rozowe-zloto-as257r-p-7223.html>

Obrączki ślubne z linią życia różowe złoto AS257/R



Cena	2 059 PLN
Dostępność	Dostępny
Numer katalogowy	AS257/R
Czas wysyłki	16 dni roboczych / możliwość realizacji ekspresowej
Standardowa szerokość (prezentowana na zdjęciu katalogowym)	5mm
Masa pary	średnio 4mm - 6,5g; 5mm - 8g; 6mm - 10g

Opis produktu

Piękne złote obrączki wykonane z różowego złota. Model wykonany z niezwykłą precyzją w technologii bezszwowej. Podana cena dotyczy **pary obrączek**. Jeżeli chcieliby Państwo zamówić tylko jedną obrączkę prosimy o kontakt z naszym konsultantem.

Czas realizacji - 16 dni roboczych (w pilnych sytuacjach **po wcześniejszym uzgodnieniu telefonicznym lub mailowym**, istnieje możliwość skrócenia).

Zamówienie możesz też złożyć mailowo lub telefonicznie

info@magiazlota.pl
[tel. 693 805 544](tel:693805544)

Nie znasz rozmiaru palca? To nie problem, wyślemy Ci miernik

Miernik wysyłamy **gratis** po złożeniu zamówienia i wpłacie zadatku na obrączki (min. 200zł) lub całej kwoty zamówienia. Jeżeli składają Państwo zamówienie przez system sklepowy prosimy wpisać w polu "Uwagi do zamówienia" prośbę o wysyłkę miernika. Zamówienie zostanie skierowane na produkcję po otrzymaniu od Państwa informacji (mailowej lub telefonicznej) o rozmiarach. **Miernika nie trzeba nam odsyłać.**

Dokonując zakupu dodatkowo otrzymujesz:

- Eleganckie opakowanie
- Bezpłatny grawer
- Dożywotnią gwarancję na stop złota
- Certyfikat potwierdzający m.in. stop złota oraz wielkość i jakość ewentualnie oprawionych kamieni szlachetnych (brylantów)
- Dożywotni serwis obrączek - czyszczenie, odnowienie matów, zmiana rozmiarów.

Zapewniamy możliwość:

- zmiany koloru złota (żółte, białe, różowe) - nie wpływa na cenę
- zmiany faktury złota (poler, mat) - nie wpływa na cenę
- zmiany standardowo oferowanych szerokości - wpływa na cenę
- oprawy dodatkowych kamieni (cyrkonii lub brylantów) lub rezygnacji z kamieni standardowo oprawionych - wpływa na cenę.
- zakupu 1 obrączki

Jeżeli chcieliby Państwo zmodyfikować model, który się Państwu spodobał prosimy o kontakt telefoniczny lub

mailowy. Nasz konsultant potwierdzi czy technologicznie będzie to możliwe.

NOWOŚĆ! Oferujemy możliwość przyjęcia Państwa złota w rozliczeniu. Złoto przekazane nam może być dowolnej próby, koloru i postaci (np. uszkodzona niechciana biżuteria). W przypadku zainteresowania prosimy o kontakt przed zakupem.

Produkt posiada dodatkowe opcje:

Termin realizacji: standardowy - do 16 dni roboczych , uzgodniony ekspresowy

Próba złota: 333 (8k) , 585 (14k) , 750 (18k)

Szerokość obrączki damskiej: 4mm , 4,5mm , 5mm , 5,5mm , 6mm , 6,5mm , 7mm , 7,5mm , 8mm

Szerokość obrączki męskiej: 4mm , 4,5mm , 5mm , 5,5mm , 6mm , 6,5mm , 7mm , 7,5mm , 8mm

Rozmiar obrączki damskiej: - wybierz rozmiar , 6 - (Ø14,7mm; obwód 46mm) , 6,5 - (Ø14,85mm; obwód 46,5mm) , 7 - (Ø15,00mm; obwód 47mm) , 7,5 - (Ø15,15mm; obwód 47,5mm) , 8 - (Ø15,30mm; obwód 48mm) , 8,5 - Ø15,45mm; obwód 48,5mm , 9 - (Ø15,6mm; obwód 49mm) , 9,5 - (Ø15,75mm; obwód 49,5mm) , 10 - (Ø15,90mm; obwód 50mm) , 10,5 - (Ø16,05mm; obwód 50,5mm) , 11 - (Ø16,20mm; obwód 51mm) , 11,5 - (Ø16,35mm; obwód 51,5mm) , 12 - (Ø16,50mm; obwód 52mm) , 12,5 - (Ø16,65mm; obwód 52,5mm) , 13 - (Ø16,80mm; obwód 53mm) , 13,5 - (Ø17,0mm; obwód 53,5mm) , 14 - (Ø17,20mm; obwód 54mm) , 14,5 - (Ø17,35mm; obwód 54,5mm) , 15 - (Ø17,50mm; obwód 55mm) , 15,5 - (Ø17,65mm; obwód 55,5mm) , 16 - (Ø17,80mm; obwód 56mm) , 16,5 - (Ø17,95mm; obwód 56,5mm) , 17 - (Ø18,10mm; obwód 57mm) , 17,5 - (Ø18,25mm; obwód 57,5mm) , 18 - (Ø18,40mm; obwód 58mm) , 18,5 - (Ø18,60mm; obwód 58,5mm) , 19 - (Ø18,80mm; obwód 59mm) , 19,5 - (Ø18,95mm; obwód 59,5mm) , 20 - (Ø19,10mm; obwód 60mm) , 20,5 - (Ø19,25mm; obwód 60,5mm) , 21 - (Ø19,40mm; obwód 61mm) , 21,5 - (Ø19,55mm; obwód 61,5mm) , 22 - (Ø19,70mm; obwód 62mm) , 22,5 - (Ø19,85mm; obwód 62,5mm) , 23 - (Ø20,00mm; obwód 63mm) , 23,5 - (Ø20,15mm; obwód 63,5mm) , 24 - (Ø20,30mm; obwód 64mm) , 24,5 - (Ø20,45mm; obwód 64,5mm) , 25 - (Ø20,60mm; obwód 65mm) , 25,5 - (Ø20,80mm; obwód 65,5mm) , 26 - (Ø21,00mm; obwód 66mm) , 26,5 - (Ø21,15mm; obwód 66,5mm) , 27 - (Ø21,30mm; obwód 67mm) , 27,5 - (Ø21,45mm; obwód 67,5mm) , 28 - (Ø21,60mm; obwód 68mm) , 28,5 - (Ø21,80mm; obwód 68,5mm) , 29 - (Ø22,00mm; obwód 69mm) , 29,5 - (Ø22,15mm; obwód 69,5mm) , 30 - (Ø22,30mm; obwód 70mm) , 30,5 - (Ø22,45mm; obwód 70,5mm) , 31 - (Ø22,60mm; obwód 71mm) , 31,5 - (Ø22,80mm; obwód 71,5mm) , 32 - (Ø22,90mm; obwód 72mm) , 32,5 - (Ø23,05mm; obwód 72,5mm) , 33 - (Ø23,20mm; obwód 73mm) , 33,5 - (Ø23,35mm; obwód 73,5mm) , 34 - (Ø23,50mm; obwód 74mm)

Rozmiar obrączki męskiej: - wybierz rozmiar , 6 - (Ø14,7mm; obwód 46mm) , 6,5 - (Ø14,85mm; obwód 46,5mm) , 7 - (Ø15,0mm; obwód 47mm) , 7,5 - (Ø15,15mm; obwód 47,5mm) , 8 - (Ø15,30mm; obwód 48mm) , 8,5 - (Ø15,45mm; obwód 48,5mm) , 9 - (Ø15,60mm; obwód 49mm) , 9,5 - (Ø15,75mm; obwód 49,5mm) , 10 - (Ø15,90mm; obwód 50mm) , 10,5 - (Ø16,05mm; obwód 50,5mm) , 11 - (Ø16,20mm; obwód 51mm) , 11,5 - (Ø16,35mm; obwód 51,5mm) , 12 - (Ø16,50mm; obwód 52mm) , 12,5 - (Ø16,65mm; obwód 52,5mm) , 13 - (Ø16,80mm; obwód 53mm) , 13,5 - (Ø17,0mm; obwód 53,5mm) , 14 - (Ø17,20mm; obwód 54mm) , 14,5 - (Ø17,35mm; obwód 54,5mm) , 15 - (Ø17,50mm; obwód 55mm) , 15,5 - (Ø17,65mm; obwód 55,5mm) , 16 - (Ø17,80mm; obwód 56mm) , 16,5 - (Ø17,95mm; obwód 56,5mm) , 17 - (Ø18,10mm; obwód 57mm) , 17,5 - (Ø18,25mm; obwód 57,5mm) , 18 - (Ø18,40mm; obwód 58mm) , 18,5 - (Ø18,60mm; obwód 58,5mm) , 19 - (Ø18,80mm; obwód 59mm) , 19,5 - (Ø18,95mm; obwód 59,5mm) , 20 - (Ø19,10mm; obwód 60mm) , 20,5 - (Ø19,25mm; obwód 60,5mm) , 21 - (Ø19,40mm; obwód 61mm) , 21,5 - (Ø19,55mm; obwód 61,5mm) , 22 - (Ø19,70mm; obwód 62mm) , 22,5 - (Ø19,85mm; obwód 62,5mm) , 23 - (Ø20,00mm; obwód 63mm) , 23,5 - (Ø20,15mm; obwód 63,5mm) , 24 - (Ø20,30mm; obwód 64mm) , 24,5 - (Ø20,45mm; obwód 65mm) , 25 - (Ø20,60mm; obwód 65mm) , 25,5 - (Ø20,80mm; obwód 65,5mm) , 26 - (Ø21,00mm; obwód 66mm) , 26,5 - (Ø21,15mm; obwód 66,5mm) , 27 - (Ø21,30mm; obwód 67mm) , 27,5 - (Ø21,45mm; obwód 67,5mm) , 28 - (Ø21,60mm; obwód 68mm) , 28,5 - (Ø21,80mm; obwód 68,5mm) , 29 - (Ø22,00mm; obwód 69mm) , 29,5 - (Ø22,15mm; obwód 69,5mm) , 30 - (Ø22,30mm; obwód 70mm) , 30,5 - (Ø22,45mm; obwód 70,5mm) , 31 - (Ø22,60mm; obwód 71mm) , 31,5 - (Ø22,75mm; obwód 71,5mm) , 32 - (Ø22,90mm; obwód 72mm) , 32,5 - (Ø23,05mm; obwód 72,5mm) , 33 - (Ø23,20mm; obwód 73mm) , 33,5 - (Ø23,35mm; obwód 73,5mm) , 34 - (Ø23,60mm; obwód 74mm) , 34,5 - (Ø23,70mm; obwód 74,5mm) , 35 - (Ø23,70mm; obwód 75mm) , 35,5 - (Ø24,05mm; obwód 75,5mm) , 36 - (Ø24,20mm; obwód 76mm) , 36,5 - (Ø24,35mm; obwód 76,5mm) , 37 - (Ø24,50mm; obwód 77mm) , 38 - (Ø24,80mm; obwód 78mm)

Profil wewnętrzny: soczewkowy

Wykończenie - damska: Standard: całość poler , całość mat M1 , całość mat M3 , całość mat M4 , całość mat M5

Wykończenie - męska: Standard: całość poler , całość mat M1 , całość mat M3 , całość mat M4 , całość mat M5

oprawa kamieni w damskiej: brak , 1 cyrkonia , 1 brylant

sposób oprawy: brak , K1

Dostępne czcionki grawerowania



Mały druk
pojedyncze serduszko



Drukowany
Podwójne serduszko



Kaligrafia
znak nieskończoności



Mały druk
Dwa imiona
ze znakiem „and”

Dostępne rodzaje matowania

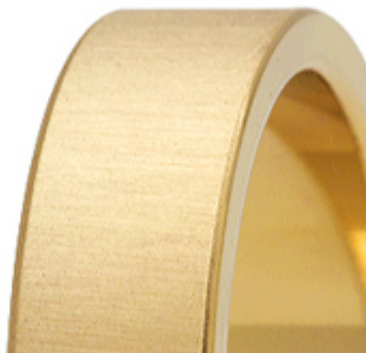
Poniżej przedstawiamy sposoby wykończenia powierzchni obrączek. Nie każdy rodzaj wykończenia będzie dostępny dla danego modelu obrączek. W celu sprawdzenia dostępności rodzajów wykończenia dla danego modelu obrączki prosimy rozwinąć opcję dla pól: "**Wykończenie - damska**" oraz "**Wykończenie - męska**".



poler



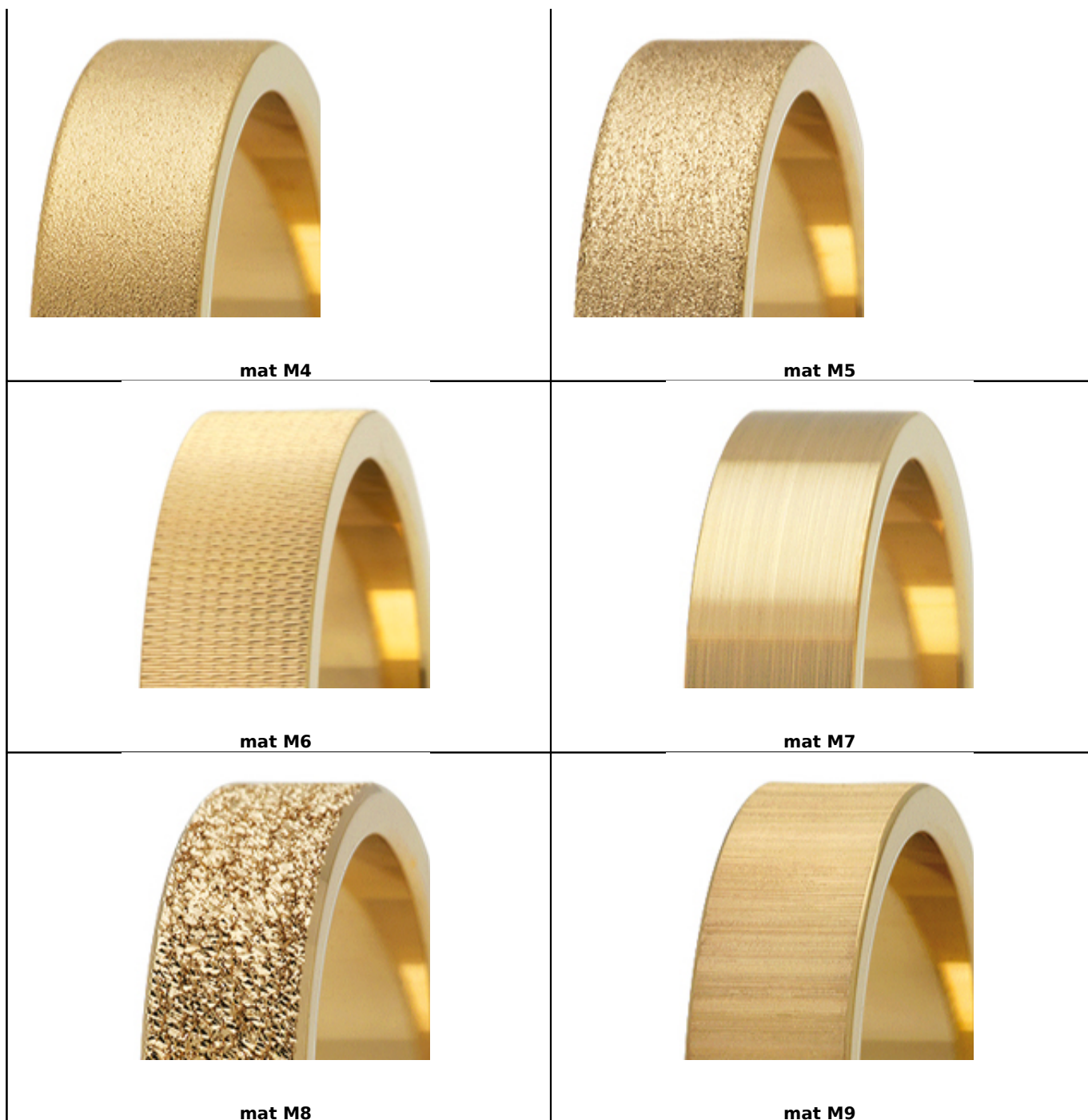
mat M1



mat M2



mat M3



Jak zmierzyć rozmiar

Rozmiary palców mogą Państwo sprawdzić w każdym sklepie jubilerskim.

Dla osób zdecydowanych na zakup obrączek u nas zapewniamy **darmową wysyłkę miernika rozmiarów** (również poza granice Polski).

1. W pierwszej kolejności należy złożyć zamówienie (przez system sklepowy, mailowo na info@magiazlota.pl lub telefonicznie 693805544). Jeżeli składają Państwo zamówienie przez system sklepowy prosimy wpisać w polu "Uwagi do zamówienia" na stronie produktu prośbę o wysyłkę miernika. Obrączki można dodać do koszyka bez wybierania rozmiarów lub wybrać

rozmiary, które Państwo przewidujecie, jednak nie jesteście ich pewni i chcecie je zweryfikować.

2. Po złożeniu zamówienia otrzymacie Państwo na maila potwierdzenie złożenia zamówienia z numerem zamówienia i danymi do wpłaty zadatku (lub całej kwoty) na obrączki.

MARMACH Marcin Machaj

ul. Kostki Napierskiego 5
45-559 Opole
nr rach.: 20 1140 2004 0000 3302 8388 7816
nazwa banku: Mbank

Wpłaty mogą Państwo również dokonać poprzez przelew BLIK na telefon 693805544

W tytule wpłaty proszę wpisać numer zamówienia. W przypadku zamówień telefonicznych lub mailowych nasz konsultant przekaże Państwu informację co należy wpisać w tytule wpłaty.

3. Po zaksięgowaniu wpłaty wyślemy Państwu miernik przesyłką kurierską lub do paczkomatu. W przypadku wysyłek zagranicę miernik wysyłamy przesyłką priorytetową poczty polskiej.

4. Zamówienie zostanie skierowane do realizacji po otrzymaniu od Państwa informacji mailowej (info@magiazlota.pl) lub telefonicznej (tel. 693805544) o rozmiarach.

Miernika nie trzeba nam odsyłać.

Klienci mieszkający poza granicami Polski mogą nam podać rozmiary uzyskane u jubilera zagranicznego lub przeliczyć rozmiary wg skali zaprezentowanej w tabeli poniżej.

Polska	Wielka Brytania / Irlandia / Australia	USA / Kanada	Niemcy / Holandia / Francja	średnica [mm]	Obwód wew. [mm]
6	H	3,75	46	14,7	46
6,5	H 1/2	4	46,5	14,85	46,5
7	I	4,25	47	15	47
7,5	I 1/4	4,5	47,5	15,15	47,5
8	I 1/2	4,625	48	15,3	48
8,5	J	4,75	48,5	15,45	48,5
9	J 1/4	5	49	15,6	49
9,5	K	5,125	49,5	15,75	49,5
10	K 1/4	5,25	50	15,9	50
10,5	K 1/2	5,375	50,5	16,05	50,5
11	L	5,5	51	16,2	51
11,5	L 1/4	5,75	51,5	16,35	51,5
12	M	5,875	52	16,5	52
12,5	M 1/2	6	52,5	16,65	52,5
13	N	6,25	53	16,8	53
13,5	N 1/4	6,5	53,5	17	53,5
14	N 1/2	6,75	54	17,2	54
14,5	O	7	54,5	17,35	54,5
15	O 1/2	7,25	55	17,5	55
15,5	O 3/4	7,5	55,5	17,65	55,5
16	P	7,75	56	17,8	56

16,5	P 1/2	8	56,5	17,95	56,5
17	P 3/4	8,25	57	18,1	57
17,5	Q	8,5	57,5	18,25	57,5
18	Q 1/2	8,625	58	18,4	58
18,5	R	8,75	58,5	18,6	58,5
19	R 1/2	8,875	59	18,8	59
19,5	R 3/4	9	59,5	18,95	59,5
20	S	9,125	60	19,1	60
20,5	S 1/4	9,25	60,5	19,25	60,5
21	S 3/4	9,375	61	19,4	61
21,5	T	9,5	61,5	19,55	61,5
22	T 1/4	9,625	62	19,7	62
22,5	T 1/2	9,75	62,5	19,85	62,5
23	U	10	63	20	63
23,5	U 1/2	10,25	63,5	20,15	63,5
24	V	10,5	64	20,3	64
24,5	V 1/4	10,625	64,5	20,45	64,5
25	V 1/2	10,75	65	20,6	65
25,5	W	11	65,5	20,8	65,5
26	W 1/2	11,125	66	21	66
26,5	X	11,25	66,5	21,15	66,5
27	X 1/2	11,375	67	21,3	67
27,5	Y	11,5	67,5	21,45	67,5
28	Y 1/2	11,625	68	21,6	68
28,5	Z	11,75	68,5	21,8	68,5
29	Z 1/4	11,875	69	22	69
29,5	Z 1/2	12	69,5	22,15	69,5
30	Z + 1	12,25	70	22,30	70
30,5	Z + 1.3	12,5	70,5	22,45	70,5
31	Z + 1.5	12,75	71	22,60	71
31,5	Z + 2	13	71,5	22,75	71,5
32	Z + 2.5	13,5	72	22,90	72
32,5	Z + 3	-	72,5	23,05	72,5
33	Z + 3.5	-	73	23,20	73
33,5	Z + 4	-	73,5	23,40	73,5
34	Z + 4.5	-	74	23,60	74
34,5	Z + 5	-	74,5	23,80	74,5
35	Z + 5.5	-	75	24,00	75
35,5	Z + 5.8	-	75,5	24,15	75,5
36	Z + 6	-	76	24,30	76