

Link do produktu: <https://www.magiazlota.pl/obraczki-srebrne-sr35-p-6012.html>

## Obrączki srebrne SR35



Cena	<b>399 PLN</b>
Numer katalogowy	<b>SR35</b>
Czas wysyłki	<b>16 dni roboczych / możliwe wykonanie ekspresowe</b>
Próba srebra	<b>925</b>
Standardowa szerokość (prezentowana na zdjęciu katalogowym)	<b>4mm</b>
Masa pary	<b>średnio 4mm - 5,5g; 5mm - 7g; 6mm - 8g</b>

### Opis produktu

Piękne srebrne obrączki ślubne. Obrączki wykonane z niezwykłą precyzją w technologii bezszwowej. Obrączki są nowe, specjalnie wyprodukowane na Państwa zamówienie.

Podana cena dotyczy **pary obrączek**. Jeżeli chcieliby Państwo zamówić tylko jedną obrączkę prosimy wybrać z listy rozmiarów dla obrączki damskiej lub męskiej opcję: "tej obrączki nie zamawiam".

**Czas realizacji** - 16 dni roboczych (w pilnych sytuacjach **po wcześniejszym uzgodnieniu telefonicznym lub mailowym**, istnieje możliwość skrócenia)

**info@magiazlota.pl**  
**tel. 693 805 544**

**Nie znasz rozmiaru palca? To nie problem, wyślemy Ci miernik**

### Dokonując zakupu dodatkowo otrzymujesz:

- Eleganckie opakowanie
- Bezpłatny grawer
- Dożywotnią gwarancję na stop srebra
- Dożywotni serwis obrączek - czyszczenie, odnowienie matów, zmiana rozmiarów.

### Zapewniamy możliwość modyfikacji wzorów w zakresie:

- faktury srebra (poler, mat) - nie wpływa na cenę
- standardowej szerokości - wpływa na cenę
- oprawy dodatkowych kamieni (cyrkonii lub brylantów) - wpływa na cenę.

### Produkt posiada dodatkowe opcje:

**Termin realizacji:** standardowy - do 16 dni roboczych, uzgodniony ekspresowy

**Szerokość obrączki damskiej:** 4mm, 4,5mm, 5mm, 5,5mm, 6mm

**Szerokość obrączki męskiej:** 4mm, 4,5mm, 5mm, 5,5mm, 6mm

**Rozmiar obrączki damskiej:** - wybierz rozmiar, tej obrączki nie zamawiam, 6 - (Ø14,7mm; obwód 46mm), 6,5 - (Ø14,85mm; obwód 46,5mm), 7 - (Ø15,00mm; obwód 47mm), 7,5 - (Ø15,15mm; obwód 47,5mm), 8 - (Ø15,30mm; obwód 48mm), 8,5 - Ø15,45mm; obwód 48,5mm, 9 - (Ø15,6mm; obwód 49mm), 9,5 - (Ø15,75mm; obwód 49,5mm), 10 -

(Ø15,90mm; obwód 50mm) , 10,5 - (Ø16,05mm; obwód 50,5mm) , 11 - (Ø16,20mm; obwód 51mm) , 11,5 - (Ø16,35mm; obwód 51,5mm) , 12 - (Ø16,50mm; obwód 52mm) , 12,5 - (Ø16,65mm; obwód 52,5mm) , 13 - (Ø16,80mm; obwód 53mm) , 13,5 - (Ø17,0mm; obwód 53,5mm) , 14 - (Ø17,20mm; obwód 54mm) , 14,5 - (Ø17,35mm; obwód 54,5mm) , 15 - (Ø17,50mm; obwód 55mm) , 15,5 - (Ø17,65mm; obwód 55,5mm) , 16 - (Ø17,80mm; obwód 56mm) , 16,5 - (Ø17,95mm; obwód 56,5mm) , 17 - (Ø18,10mm; obwód 57mm) , 17,5 - (Ø18,25mm; obwód 57,5mm) , 18 - (Ø18,40mm; obwód 58mm) , 18,5 - (Ø18,60mm; obwód 58,5mm) , 19 - (Ø18,80mm; obwód 59mm) , 19,5 - (Ø18,95mm; obwód 59,5mm) , 20 - (Ø19,10mm; obwód 60mm) , 20,5 - (Ø19,25mm; obwód 60,5mm) , 21 - (Ø19,40mm; obwód 61mm) , 21,5 - (Ø19,55mm; obwód 61,5mm) , 22 - (Ø19,70mm; obwód 62mm) , 22,5 - (Ø19,85mm; obwód 62,5mm) , 23 - (Ø20,00mm; obwód 63mm) , 23,5 - (Ø20,15mm; obwód 63,5mm) , 24 - (Ø20,30mm; obwód 64mm) , 24,5 - (Ø20,45mm; obwód 64,5mm) , 25 - (Ø20,60mm; obwód 65mm) , 25,5 - (Ø20,80mm; obwód 65,5mm) , 26 - (Ø21,00mm; obwód 66mm) , 26,5 - (Ø21,15mm; obwód 66,5mm) , 27 - (Ø21,30mm; obwód 67mm) , 27,5 - (Ø21,45mm; obwód 67,5mm) , 28 - (Ø21,60mm; obwód 68mm) , 28,5 - (Ø21,80mm; obwód 68,5mm) , 29 - (Ø22,00mm; obwód 69mm) , 29,5 - (Ø22,15mm; obwód 69,5mm) , 30 - (Ø22,30mm; obwód 70mm) , 30,5 - (Ø22,45mm; obwód 70,5mm) , 31 - (Ø22,60mm; obwód 71mm) , 31,5 - (Ø22,80mm; obwód 71,5mm) , 32 - (Ø22,90mm; obwód 72mm) , 32,5 - (Ø23,05mm; obwód 72,5mm) , 33 - (Ø23,20mm; obwód 73mm) , 33,5 - (Ø23,35mm; obwód 73,5mm) , 34 - (Ø23,50mm; obwód 74mm)

**Rozmiar obrączki męskiej:** - wybierz rozmiar, tej obrączki nie zamawiam , 6 - (Ø14,7mm; obwód 46mm) , 6,5 - (Ø14,85mm; obwód 46,5mm) , 7 - (Ø15,0mm; obwód 47mm) , 7,5 - (Ø15,15mm; obwód 47,5mm) , 8 - (Ø15,30mm; obwód 48mm) , 8,5 - (Ø15,45mm; obwód 48,5mm) , 9 - (Ø15,60mm; obwód 49mm) , 9,5 - (Ø15,75mm; obwód 49,5mm) , 10 - (Ø15,90mm; obwód 50mm) , 10,5 - (Ø16,05mm; obwód 50,5mm) , 11 - (Ø16,20mm; obwód 51mm) , 11,5 - (Ø16,35mm; obwód 51,5mm) , 12 - (Ø16,50mm; obwód 52mm) , 12,5 - (Ø16,65mm; obwód 52,5mm) , 13 - (Ø16,80mm; obwód 53mm) , 13,5 - (Ø17,0mm; obwód 53,5mm) , 14 - (Ø17,20mm; obwód 54mm) , 14,5 - (Ø17,35mm; obwód 54,5mm) , 15 - (Ø17,50mm; obwód 55mm) , 15,5 - (Ø17,65mm; obwód 55,5mm) , 16 - (Ø17,80mm; obwód 56mm) , 16,5 - (Ø17,95mm; obwód 56,5mm) , 17 - (Ø18,10mm; obwód 57mm) , 17,5 - (Ø18,25mm; obwód 57,5mm) , 18 - (Ø18,40mm; obwód 58mm) , 18,5 - (Ø18,60mm; obwód 58,5mm) , 19 - (Ø18,80mm; obwód 59mm) , 19,5 - (Ø18,95mm; obwód 59,5mm) , 20 - (Ø19,10mm; obwód 60mm) , 20,5 - (Ø19,25mm; obwód 60,5mm) , 21 - (Ø19,40mm; obwód 61mm) , 21,5 - (Ø19,55mm; obwód 61,5mm) , 22 - (Ø19,70mm; obwód 62mm) , 22,5 - (Ø19,85mm; obwód 62,5mm) , 23 - (Ø20,00mm; obwód 63mm) , 23,5 - (Ø20,15mm; obwód 63,5mm) , 24 - (Ø20,30mm; obwód 64mm) , 24,5 - (Ø20,45mm; obwód 64,5mm) , 25 - (Ø20,60mm; obwód 65mm) , 25,5 - (Ø20,80mm; obwód 65,5mm) , 26 - (Ø21,00mm; obwód 66mm) , 26,5 - (Ø21,15mm; obwód 66,5mm) , 27 - (Ø21,30mm; obwód 67mm) , 27,5 - (Ø21,45mm; obwód 67,5mm) , 28 - (Ø21,60mm; obwód 68mm) , 28,5 - (Ø21,80mm; obwód 68,5mm) , 29 - (Ø22,00mm; obwód 69mm) , 29,5 - (Ø22,15mm; obwód 69,5mm) , 30 - (Ø22,30mm; obwód 70mm) , 30,5 - (Ø22,45mm; obwód 70,5mm) , 31 - (Ø22,60mm; obwód 71mm) , 31,5 - (Ø22,75mm; obwód 71,5mm) , 32 - (Ø22,90mm; obwód 72mm) , 32,5 - (Ø23,05mm; obwód 72,5mm) , 33 - (Ø23,20mm; obwód 73mm) , 33,5 - (Ø23,35mm; obwód 73,5mm) , 34 - (Ø23,50mm; obwód 74mm)

**Profil wewnętrzny:** soczewkowy

**oprawa kamieni - damska:** bez kamieni , 1 x cyrkonia (1,25mm) , 1 x cyrkonia (1,50mm) , 3 x cyrkonia (1,25mm) , 3 x cyrkonia (1,5mm) , 1 x brylant (1,25mm) ~0,01ct , 1 x brylant (1,5mm) ~0,015ct , 3 x brylant (1,25mm) ~0,01ct , 3 x brylant (1,5mm) ~0,02ct



**Wykończenie - damska:** Standard: całość poler , całość mat M3 , poler / mat M3 / poler , mat M3 / poler / mat M3

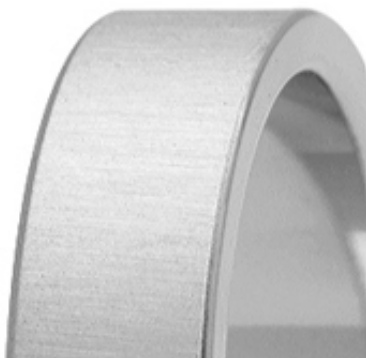
**Wykończenie - męska:** Standard: całość poler , całość mat M3 , poler / mat M3 / poler , mat M3 / poler / mat M3

**Rodzaj oprawy kamieni:** brak , 1 , 2 , 3

## Dostępne rodzaje matowania

Poniżej przedstawiamy sposoby wykończenia powierzchni obrączek. Nie każdy rodzaj wykończenia będzie dostępny dla danego modelu obrączek. W celu sprawdzenia dostępności rodzajów wykończenia dla danego modelu obrączki prosimy rozwinąć opcję dla pól: "**Wykończenie - damska**" oraz "**Wykończenie - męska**".

 <p style="text-align: center;"><b>poler</b></p>	 <p style="text-align: center;"><b>mat M1</b></p>



**mat M2**



**mat M3**



**mat M4**



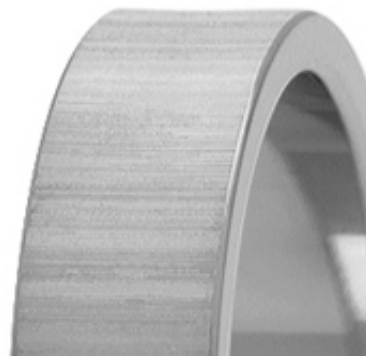
**mat M5**



**mat M6**



**mat M7**



## Wysyłka i Płatność

### WYSYŁKA

Nasze obrączki lub pierścionki wysyłamy za pośrednictwem firmy kurierskiej z dostawą bezpośrednio do odbiorcy lub do paczkomatu. **Wszystkie przesyłki są w pełni ubezpieczone.**

#### Przesyłki krajowe

- Koszt przesyłki kurierskiej przy zamówieniach na kwotę powyższej 400zł i płatności z góry - **0zł** (dla zamówień opiewających na kwotę do 400zł - koszt 20zł)
- Koszt przesyłki do paczkomatu Inpost przy zamówieniach na kwotę powyższej 400zł i płatności z góry - **0zł** (dla zamówień opiewających na kwotę do 400zł - koszt 10zł)
- Koszt przesyłki kurierskiej pobraniowej (wymagana wcześniejsza wpłata zadatku, pozostałą kwotę, pomniejszoną o wpłacony zadatek wraz z kosztami przesyłki pobierze kurier) - **30zł**.

Dla zamówień

- **do 500 zł** minimalny zadatek wynosi **100 zł**
- **powyżej 500 zł** minimalny zadatek wynosi **200 zł**
- **powyżej 5000 zł** minimalny zadatek wynosi **1000 zł**

w przypadku **obráczek srebrnych** minimalny zadatek wynosi **50 zł**

#### Przesyłki międzynarodowe

- Koszt przesyłki kurierskiej w pełni ubezpieczonej do krajów UE - **120zł**

**W przypadku wysyłki za granicę nie mamy możliwości wysyłki za pobraniem, dlatego wymagana jest wpłata ze strony klienta całej kwoty zamówienia wraz z kosztami przesyłki przed wysyłką zamówienia.**

### PŁATNOŚĆ

Zamówienie na obrączki lub pierścionek zaręczynowy kierowane jest do realizacji po zaksięgowaniu wpłaty całej kwoty zamówienia lub zadatku.

Dla zamówień

- **do 500 zł** minimalny zadatek wynosi **100 zł**
- **powyżej 500 zł** minimalny zadatek wynosi **200 zł**
- **powyżej 5000 zł** minimalny zadatek wynosi **1000 zł**

w przypadku **obráczek srebrnych** minimalny zadatek wynosi **50 zł**

**Wpłata zadatku możliwa jest tylko poprzez wpłatę na rachunek - nie ma możliwości skorzystania z innych form płatności takich jak: karta płatnicza, Paypal, zakup na raty.**

Dostępne sposoby płatności to:

- Płatność BLIK
- Błyskawiczny przelew bankowy za pośrednictwem serwisu Tpay (dotyczy przelewów z polskich banków, opcja nie umożliwia płatności z banków zagranicznych)
- Wpłata przelewem tradycyjnym na nasz rachunek bankowy (dane poniżej)
- Płatność za pobraniem (po uprzedniej wpłacie zadatku). Płatność za pobraniem realizujemy tylko przy wysyłkach na terenie Polski. W przypadku wysyłek zagranicznych wymagana jest przedpłata pełnej kwoty zamówienia.
- Płatność kartami płatniczymi lub przelewem BLIK w systemie FirstDataPoland (Polcard).
- Paypal
- Zakup na raty

### Dane do przelewu:

Płatności przyjmujemy na rachunek bankowy prowadzony w Mbanku.  
Numer rachunku: 20 1140 2004 0000 3302 8388 7816

---

Imię i nazwisko odbiorcy: MARMACH Marcin Machaj  
Adres odbiorcy: ul. Napierskiego 5, 45-559 Opole  
Tytuł przelewu: należy podać numer zamówienia

**Do właściwego zaadresowania przelewu międzynarodowego postępuj poniższe dane:**

Numer rachunku: PL 20 1140 2004 0000 3302 8388 7816  
Imię i nazwisko odbiorcy: MARMACH Marcin Machaj  
Adres odbiorcy: ul. Napierskiego 5, 45-559 Opole  
Tytuł przelewu: należy podać model wyrobu oraz ewentualnie rozmiar/y  
Nazwa i adres banku odbiorcy: mBank S.A. FORMERLY BRE BANK S.A.(RETAIL BANKING) LODZ, al. Piłsudskiego 3, 90-368 Łódź  
Kod BIC/SWIFT mBanku: BREXPLPWMBK  
SORT CODE/Numer rozliczeniowy: 11402004

## Jak zmierzyć rozmiar

Rozmiary palców mogą Państwo sprawdzić w każdym sklepie jubilerskim.

Dla osób zdecydowanych na zakup obrączek u nas zapewniamy **darmową wysyłkę miernika rozmiarów** (również poza granice Polski).

1. W pierwszej kolejności należy złożyć zamówienie (przez system sklepowy, mailowo na [info@magiazlota.pl](mailto:info@magiazlota.pl) lub telefonicznie 693805544). Jeżeli składają Państwo zamówienie przez system sklepowy prosimy wpisać w polu "Uwagi do zamówienia" na stronie produktu prośbę o wysyłkę miernika. Obrączki można dodać do koszyka bez wybierania rozmiarów lub wybrać rozmiary, które Państwo przewidujecie, jednak nie jesteście ich pewni i chcecie je zweryfikować.

2. Po złożeniu zamówienia otrzymacie Państwo na maila potwierdzenie złożenia zamówienia z numerem zamówienia i danymi do wpłaty zadatku (lub całej kwoty) na obrączki.

MARMACH Marcin Machaj

ul. Kostki Napierskiego 5  
45-559 Opole  
nr rach.: 20 1140 2004 0000 3302 8388 7816  
nazwa banku: Mbank

Wpłaty mogą Państwo również dokonać poprzez przelew BLIK na telefon 693805544

W tytule wpłaty proszę wpisać numer zamówienia. W przypadku zamówień telefonicznych lub mailowych nasz konsultant przekaze Państwu informację co należy wpisać w tytule wpłaty.

3. Po zaksięgowaniu wpłaty wyślemy Państwu miernik przesyłką kurierską lub do paczkomatu. W przypadku wysyłek zagranicę miernik wysyłamy przesyłką priorytetową poczty polskiej.

4. Zamówienie zostanie skierowane do realizacji po otrzymaniu od Państwa informacji mailowej ([info@magiazlota.pl](mailto:info@magiazlota.pl)) lub telefonicznej (tel. 693805544) o rozmiarach.

**Miernika nie trzeba nam odsyłać.**

Klienci mieszkający poza granicami Polski mogą nam podać rozmiary uzyskane u jubilera zagranicznego lub przeliczyć rozmiary wg skali zaprezentowanej w tabeli poniżej.

Polska	Wielka Brytania / Irlandia / Australia	USA / Kanada	Niemcy / Holandia / Francja	średnica [mm]	Obwód wew. [mm]
6	H	3,75	46	14,7	46
6,5	H 1/2	4	46,5	14,85	46,5
7	I	4,25	47	15	47

7,5	I 1/4	4,5	47,5	15,15	47,5
8	I 1/2	4,625	48	15,3	48
8,5	J	4,75	48,5	15,45	48,5
9	J 1/4	5	49	15,6	49
9,5	K	5,125	49,5	15,75	49,5
10	K 1/4	5,25	50	15,9	50
10,5	K 1/2	5,375	50,5	16,05	50,5
11	L	5,5	51	16,2	51
11,5	L 1/4	5,75	51,5	16,35	51,5
12	M	5,875	52	16,5	52
12,5	M 1/2	6	52,5	16,65	52,5
13	N	6,25	53	16,8	53
13,5	N 1/4	6,5	53,5	17	53,5
14	N 1/2	6,75	54	17,2	54
14,5	O	7	54,5	17,35	54,5
15	O 1/2	7,25	55	17,5	55
15,5	O 3/4	7,5	55,5	17,65	55,5
16	P	7,75	56	17,8	56
16,5	P 1/2	8	56,5	17,95	56,5
17	P 3/4	8,25	57	18,1	57
17,5	Q	8,5	57,5	18,25	57,5
18	Q 1/2	8,625	58	18,4	58
18,5	R	8,75	58,5	18,6	58,5
19	R 1/2	8,875	59	18,8	59
19,5	R 3/4	9	59,5	18,95	59,5
20	S	9,125	60	19,1	60
20,5	S 1/4	9,25	60,5	19,25	60,5
21	S 3/4	9,375	61	19,4	61
21,5	T	9,5	61,5	19,55	61,5
22	T 1/4	9,625	62	19,7	62
22,5	T 1/2	9,75	62,5	19,85	62,5
23	U	10	63	20	63
23,5	U 1/2	10,25	63,5	20,15	63,5
24	V	10,5	64	20,3	64
24,5	V 1/4	10,625	64,5	20,45	64,5
25	V 1/2	10,75	65	20,6	65
25,5	W	11	65,5	20,8	65,5
26	W 1/2	11,125	66	21	66
26,5	X	11,25	66,5	21,15	66,5
27	X 1/2	11,375	67	21,3	67
27,5	Y	11,5	67,5	21,45	67,5
28	Y 1/2	11,625	68	21,6	68
28,5	Z	11,75	68,5	21,8	68,5
29	Z 1/4	11,875	69	22	69
29,5	Z 1/2	12	69,5	22,15	69,5

---

30	Z + 1	12,25	70	22,30	70
30,5	Z + 1.3	12,5	70,5	22,45	70,5
31	Z + 1.5	12,75	71	22,60	71
31,5	Z + 2	13	71,5	22,75	71,5
32	Z + 2.5	13,5	72	22,90	72
32,5	Z + 3	-	72,5	23,05	72,5
33	Z + 3.5	-	73	23,20	73
33,5	Z + 4	-	73,5	23,40	73,5
34	Z + 4.5	-	74	23,60	74
34,5	Z + 5	-	74,5	23,80	74,5
35	Z + 5.5	-	75	24,00	75
35,5	Z + 5.8	-	75,5	24,15	75,5
36	Z + 6	-	76	24,30	76